

RESTAURÁTORSKÝ PRŮZKUM MALOVANÝCH STROPŮ V EXPOZICI NA HRADĚ SVOJANOV



Vypracovala: BcA. Eva Vymětalová
Památkový dozor: PhDr. Václav Paukrt

2017

© Dokumentace je chráněna ve smyslu zákona č. 89/1990 Sb. V úplném znění (autorský zákon s tím, že právo k užití ve smyslu zákona č. 20/1987 Sb. V úplném znění (o památkové péči) má majitel díla a příslušný orgán památkové péče.

Tato práce je vyhotovena ve čtyřech originálech uložených v archivu Hradu Svojanov, p. o., v archivu NPÚ ÚOP v Pardubicích, na MěÚ v Poličce a v archivu Odboru školství a kultury Krajského úřadu Pardubického kraje.

.....
BcA. Eva Vymětalová

V Poličce 16. října 2017

1. Údaje o památce

1.1 Lokalizace památky

Kraj: Pardubický

Adresa: Svojanov , 569 67 Svojanov

Umístění: parc. č. 8, k. ú. Svojanov

Název objektu: hrad Svojanov

Registrační číslo objektu v ÚSKP: 35230/6-3340

1.2 Specifikace památky

Autor: neznámý

Datace: 2. polovina 19. století

Předchozí restaurátorské průzkumy a zásahy: obnova v sedmdesátých letech 20. století (Umělecká řemesla)

1.3 Údaje o akci

Vlastník památky: město Polička

Zadavatel: město Polička

Zhotovitel průzkumu: BcA. Eva Vymětalová

Termín realizace: srpen 2017

Závazné stanovisko:

Fotodokumentace: Eva Vymětalová

Památkový dohled: PhDr. Václav Paukrt

2. Předmět průzkumu

Restaurátorský průzkum se týkal šesti plochých stropů v prostorách expozice hradu Svojanov. Každý z nich je dekorován odlišnými motivy. Malba pocházející z 2. poloviny 19. století byla na podklad přenesena pomocí šablon.

Jedná se o stropy následujících historických pokojů:

- jídelna
- dámský salon
- přípravná
- dámská ložnice
- pánský pokoj
- pánská ložnice

Stávající stav je výsledkem obnovy provedené v sedmdesátých letech 20. století podnikem Umělecká řemesla. Z tohoto zásahu není dochována dokumentace, která by shrnovala restaurátorské postupy a použité materiály.

3. Restaurátorský průzkum

A. Jídelna (cca 8 x 8 m)

Strop v této místnosti nese nejbohatší malřskou výzdobu. Dekorativní, poměrně složité ornamentální prvky tvoří rám pro středový výjev modré oblohy s poletujícími vlaštovkami.

Malba je v poměrně dobrém stavu, nad vstupem z chodby je patrné porušení barevné vrstvy, zřejmě způsobené zatékající vlhkostí.



Malba je v celé ploše znečištěna, barevná vrstva je místy poškozená, lokálně se vyskytují krakely.

B. Dámský salon (cca 8 x 8 m)

Strop je v celé ploše poškozen prasklinami, krakeláž barevné vrstvě není patrna. Povrch barevné vrstvy je znečištěn prachovými depozity.



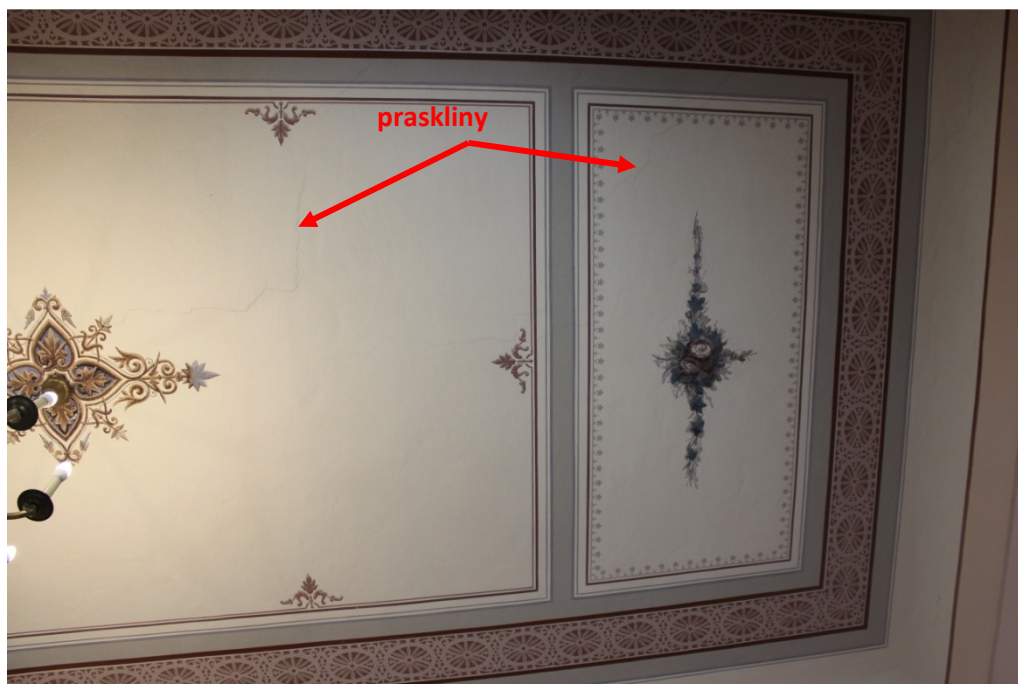
C. Přípravna (cca 8 x 5 m)

V ploše stropu se vyskytují praskliny, barevná vrstva se lokálně loupe, především ve středovém květinovém dekoru (v prostoru zavěšení lustru). Barevná vrstva je povrchově znečištěna.



D. Dámská ložnice (cca 8 x 5 m)

V ploše stropu byly identifikovány praskliny, barevná vrstva se místy loupe, povrch barevné vrstvy je znečištěn.



E. Pánský pokoj (cca 8 x 8 m)

Barevná vrstva se jeví v poměrně dobrém stavu, lokálně se ale vyskytují otevřené praskliny a barva se v jejich okolí loupe. Plocha stropu je znečištěna prachem.



F. Pánská ložnice (cca 8 x 5 m)

Strop je znečištěn prachem, v ploše se nacházejí praskliny různého stupně závažnosti. Barevná vrstva nevykazuje výrazná poškození.



4. Komplexní vyhodnocení restaurátorského průzkumu

- do omítkové vrstvy je vložena rákosová konstrukce, což je jednou z příčin praskání omítky
- plocha stropů je znečištěna prachovými depozity
- barevná vrstva je lokálně v šupinách uvolněna, odlupuje se
- stropy jsou poškozeny drobnými prasklinami i výraznějšími trhlinami
- v ploše jsou instalována čidla požárních čidel

5. Koncepce restaurátorského zásahu

Před samotným započítím restaurátorského zásahu je nezbytné provést ověřující restaurátorský průzkum, který stanoví stratigrafii barevných a omítkových vrstev. Jeho součástí bude rovněž odběr vzorku pro laboratorní analýzy, který stratigrafii přesně definuje a popřípadě určí pojivo použitých barev.

- Očištění plochy stropů nasucho jemnými vlasovými štětci, inertními latexovými pryžemi a čistícími houbami.
- Lokální konsolidace uvolněné barevné vrstvy vodným roztokem akrylátové disperze.
- Otevření a vyčištění hlubokých prasklin, konsolidace rozvolněné omítkové vrstvy prostředkem na bázi organokřemičitanů.
- Hlubková injektáž praslin, dutin a kapes maltovinovou směsí.
- Celoplošná fixáž barevné vrstvy vodným roztokem akrylátové disperze.
- Tmelení hlubkových defektů čistě vápennými tmely za použití kvalitního vzdušného vápna, kopaného písku a mramorové moučky.
- Barevná retuš defektních a nově tmelených míst práškovými pigmenty pojenými vhodným médiem.
- Vyhotovení restaurátorské dokumentace v požadovaném počtu paré.

Veškeré restaurátorské postupy budou výsledkem pravidelných konzultací provádějícího restaurátora, investora a odborného zástupce NPÚ.